



前橋駅～富士見温泉～あかぎ広場前 路線バス
Maebashi Sta.～ Fujimi-Onsen～Akagi Hiroba-mae



Kan-etsu Kotsu bus
Route Map



世界の名犬牧場
(富士見温泉バス停下車徒歩5分)
Communication Park for
Dogs and People
(5 minutes walk from AG29)



道の駅「ふじみ」
(富士見温泉バス停下車すぐ)
Michi-no-Eki Fujimi
(Nearby AG29)

JR両毛線
JR Ryomo Line

上毛電鉄
Jomo Electric Railway

【AG01】
前橋駅
Maebashi Sta.

【AG02～03】

【AG04】
中央前橋駅
Chuo-Maebashi Sta.

【AG05～28】

【AG29】
富士見温泉
Fujimi-Onsen

【AG30～48】



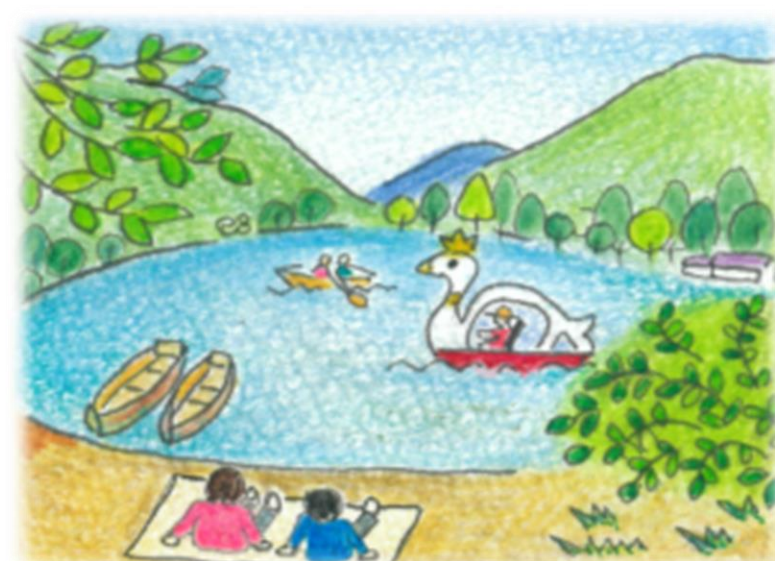
【AG55】
あかぎ広場前
Akagi Hiroba-mae

【AG54】
覚満淵入口
Kakumambuchi Iriguchi

【AG53～51】

【AG50】
展望台下
Tenbodai-shita

【AG49】
新坂平
Shinsakadaira



大沼
(あかぎ広場前バス停車
下すぐ)
Onuma Lake
(Nearby AG55)



赤城神社
(あかぎ広場前バス停
下車徒歩9分)
Akagi Shrine
(9 minutes walk from AG55)



覚満淵
(覚満淵入口バス停すぐ)
Kakumambuchi
(Nearby AG54)



見晴山展望台
(展望台下バス停下車徒歩2分)
Miharashiyama Observatory
(2 minutes walk from AG50)



赤城白樺牧場
(新坂平バス停下車すぐ)
Akagi Shirakaba Bokujo
(Nearby AG49)