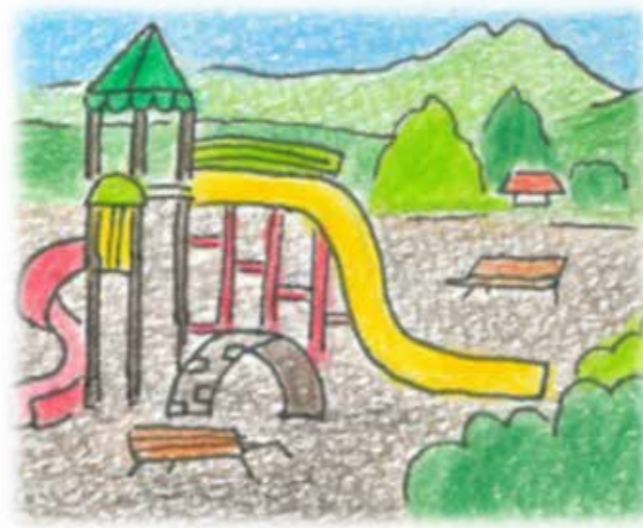


水上線 Minakami Sta. ~ Yunokoya Jomo-Kogen Sta. ~ Tanigawadake Ropeway, via Minakami Sta.



道の駅 矢瀬親水公園
(矢瀬遺跡前下車すぐ)
Michi-no-Eki Yaze Shinsui Park
(Nearby JT02 ・ JY02)



与謝野晶子歌碑公園
(川上入口下車徒歩5分)
Yosano Akiko Kahi Park
(5 minutes walk from
JT15 ・ JY15)



道の駅水紀行館
(小学校下下車徒歩5分)
Michi-no-Eki-Mizukiko-Kan
(5 minutes walk from
JT16 ・ JY16)



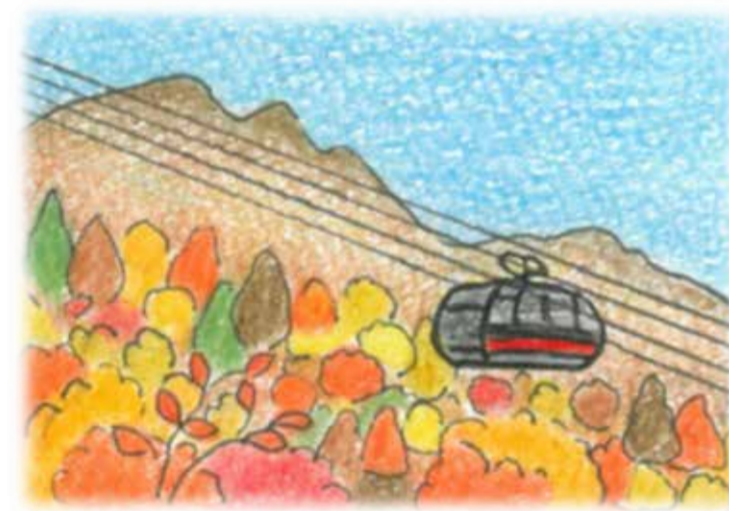
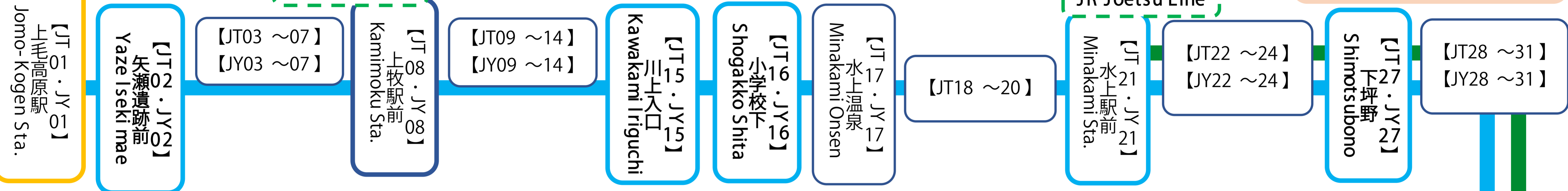
I LOVE OUTDOORS JAPAN
(水上駅前下車徒歩1分)
I LOVE OUTDOORS JAPAN
(1 minute walk from JT21 ・ JY21)

上越新幹線
JR Joetsu Shinkansen

JR上越線
JR Joetsu Line

JR上越線
JR Joetsu Line

JR上越線
JR Joetsu Line



谷川岳ロープウェイ
(谷川岳ロープウェイ駅
下車すぐ)
Tanigawadake Ropeway
(Nearby JT39)



土合駅
(土合駅前下車すぐ)
Doai Sta.
(Nearby JT37)

谷川岳ロープウェイ駅
Tanigawadake Ropeway

【JT38】

【JT37】
土合駅前
Doai Sta.

【JT36 ~ 33】

【JT32・JY32】
大穴
Oana

上毛高原駅～
谷川岳バスフリー乗車券

水上駅～
谷川岳バスフリー乗車券



バウムクーヘン Garba cafe
(下坪野下車徒歩3分)
Baumkuchen Garba cafe
(3 minutes walk from
JT27 ・ JY27)