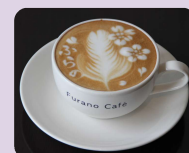
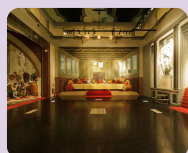


JRとバスが乗り放題！

JRとバスが乗り放題！「かみくるパス」
【モデルコース】のご紹介

上川管内観光用JR+バス乗車券

かみくる
パス



上川管内を満喫しよう！

日帰りコース①【富良野線】

旭川駅 9:55 【ふらのバス】新富良野プリンスホテル行 11:03 深山峠

徒歩・観光 11:10～12:00 見学「トリックアート美術館」
12:10～13:30 食事・買い物「思い出のふらの」

深山峠 13:38 【ふらのバス】新富良野プリンスホテル行 13:46 上富良野駅前

徒歩・観光 13:50～14:50 飲食・カフェ「フラノカフェ」

上富良野駅前 15:11 【ふらのバス】新富良野プリンスホテル行 15:38 富良野駅

徒歩・観光 15:50～16:40 買い物「フラノマルシェ」

富良野駅 16:57 【JR 北海道】富良野線上り 18:19 旭川駅

コースのポイント！

★トリックアート美術館は、目の錯覚を利用した「参加型アート」、グラスエッチング体験などをお楽しみいただけます。SNS映え、面白写真などで思い出作りに！
豊かな地元食材を活かした、地産地消グルメやワイン・チーズなど富良野土産を堪能できるコースです。



トリックアート美術館のイメージ



思い出のふらののイメージ



フラノマルシェのイメージ



フラノカフェのイメージ

日帰りコース②【富良野線】

旭川駅 9:40 【道北バス】 国立大雪青年の家行 11:00 白金温泉

徒歩・観光 11:10～13:00 日帰り入浴「森のRIN／ゆゆ」

白金温泉 13:16 【道北バス】 美瑛駅前行 13:44 美瑛駅

徒歩・観光 13:50～15:20 食事「白狐／Biei2go」

美瑛駅 15:31 【JR北海道】 富良野線上り 16:05 旭川駅

徒歩・観光 16:10～16:30 買い物「旭川観光物産情報センター 駅naka売店」

コースのポイント！

★日帰り温泉で、白金の自然の美しさに囲まれ心も体もリラックスしたひと時を楽しんでいただけます。その後は、美瑛駅近くの飲食店で熱々のコロッケサンドやコシのあるうどんなどをご賞味ください。旭川に戻ってきてからは、地元で長く愛される銘菓や旭川グルメを代表するラーメン、旭山動物園の動物をモチーフにしたグッズなどお土産にいかがでしょうか。



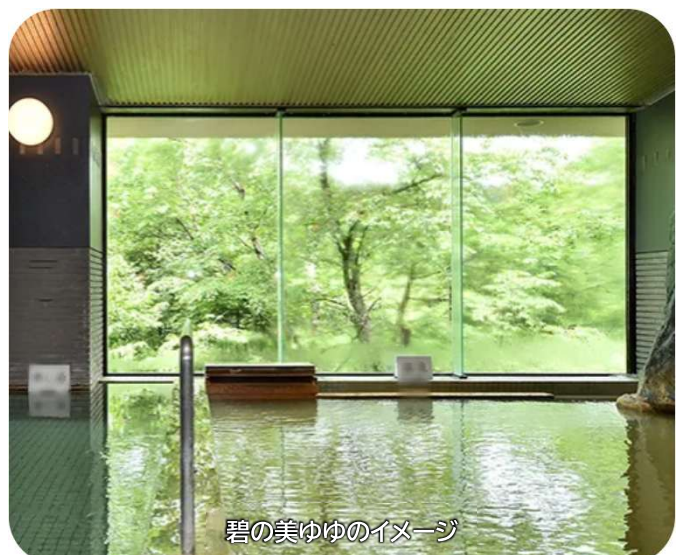
Biei2goのイメージ



白狐のイメージ



森の雪RINのイメージ



碧の美ゆゆのイメージ

日帰りコース③【石北線】

1条8丁目バス停 **11:00** 【道北バス】 層雲峡行 **11:43** 当麻20丁目バス停

徒歩・観光 11:45～12:05 買い物「道の駅とうま」

当麻20丁目バス停 **12:12** 【道北バス】 当麻ヘルシーシャトー行 **12:19** 当麻駅前

徒歩・観光 12:25～14:00 食事「SUNUSU café east」

当麻駅 **14:12** 【JR北海道】 石北線下り **14:46** 上川駅

上川駅 **14:54** 【道北バス】 層雲峡行 **15:24** 層雲峡バス停

徒歩・観光 15:35～16:50 日帰り入浴「層雲峡温泉」

層雲峡バス停 **17:00** 【道北バス】 旭川駅前行 **17:30** 上川駅

上川駅 **17:40** 【JR北海道】 石北線上り **18:22** 旭川駅

コースのポイント！

★当麻町の高級ブランドスイカ「でんすけすいか」にまつわる「すいかソフト」や「すいかサイダー」などすいかにちなんだ商品がおすすめ。当別町産のブランド米「彩」や地元の酒米「彗星」を使った限定日本酒「龍乃泉」も購入できます。昼食はカフェで焼きたてふわふわのパンケーキを！その後は大雪山国立公園にある歴史ある層雲峡温泉。壮大な景観と自慢の露天風呂を備え趣の異なる湯浴みをお楽しみください。



道の駅とうまのイメージ



SUNUSU cafe eastのイメージ



層雲峡朝陽亭のイメージ



ホテル大雪 ONSEN&CANYON RESORTのイメージ

日帰りコース④【宗谷線】

旭川駅 9:00 【JR北海道】宗谷線下り 9:28 和寒駅

徒歩・観光 9:40～15:10 スキー「和寒町東山スキー場」

和寒駅 15:29 【道北バス】旭川駅前行 16:06 比布駅前

徒歩・観光 16:10～17:20 食事・買い物「ピピカフェ比布駅」

比布駅 17:32 【JR北海道】宗谷線上り 17:53 旭川駅

徒歩・観光 18:00～18:30 買い物「北海道四季彩館旭川西店」

コースのポイント！

★旭川市と名寄市のほぼ中間に位置する和寒町東山スキー場。パウダースノーのゲレンデで初級者から上級者まで楽しめるコースになっています。比布駅内にあるピピカフェは、舞茸など比布産きのこが主役級にのった「きくらげあんかけ丼」が大人気。鉄道ファンには優しい駅構内のカフェ、比布町のお土産屋特産品も購入可能。旭川駅直結の北海道四季彩館旭川西店は「コンビニ+お土産屋」の複合店舗。豊富なお土産屋とご当地グルメが数多く揃い「北海道の味覚」が凝縮しています。



ピピカフェ比布駅のイメージ



ピピカフェ比布駅のイメージ



北海道四季彩館旭川西店のイメージ



和寒町東山スキー場のイメージ

1泊2日コース【石北線+旭川市内】

1日目

旭川駅 9:08 【JR北海道】石北線下り 9:33 当麻駅

当麻駅 10:05 【道北バス】旭川駅前行 10:11 当麻20丁目バス停

徒歩・観光 10:15~12:10 買い物「道の駅とうま」

当麻20丁目バス停 12:12 【道北バス】当麻ヘルシーシャトー行 12:17 当麻駅前

徒歩・観光 12:20~14:00 食事「SUNUSU café east」

当麻駅 14:12 【JR北海道】石北線下り 14:46 上川駅

上川駅 14:54 【道北バス】層雲峡行 15:24 層雲峡バス停

層雲峡(泊)

2日目

層雲峡バス停 10:10 【道北バス】旭川駅行 10:40 上川駅

上川駅 11:11 【JR北海道】石北線上り 11:51 旭川駅

徒歩・観光 12:00~12:45 食事「梅光軒 旭川本店」

旭川駅 13:10 【旭川電気軌道】旭山動物園行 13:49 旭山動物園

徒歩・観光 13:50~16:00 見学・買い物「旭山動物園」
Museum Café ASAHIYAMA・旭山動物園くらぶ等

旭山動物園 16:10 【旭川電気軌道】旭川駅行 16:55 旭川駅

コースのポイント！

★当麻町の高級ブランドスイカ「でんすけすいか」にまつわる「すいかソフト」や「すいかサイダー」などすいかにちなんだ商品がおすすめです。道の駅に直結した食堂では出汁にこだわったそばや丼ものを！その後はSUNUSU café eastでデザートとして焼きたてふわふわのパンケーキをお召し上がりください。層雲峡では温泉以外にもロープウェイや迫力のある滝など大雪山の壮大な自然をお楽しみいただけます。

2日目は、旭川に戻り旭川ラーメンを代表する名店「梅光軒」へ。豚骨・鶏ガラなどの「動物系」と煮干し・昆布などの「魚介系」を合わせたWスープと特製の中細ちぢれ麺で醤油ラーメンが大人気。その後は日本最北端の「旭山動物園」へ。ホッキョクグマやアザラシなど生き生きと活動する姿を間近で見ることができるのが人気の秘訣。ここでしか手に入らないかわいいスイーツやお菓子が盛りだくさん。

2泊3日コース【宗谷線+富良野線+旭川市内】

1日目

旭川駅 9:00 【JR北海道】宗谷線下り 9:54 名寄駅

※【タクシー】(約10分)

徒歩・観光 10:15~13:40 スキー「名寄ピヤシリスキー場」

※【名士バス】(13:50⇒14:20)

ピヤシリスキー場発・名寄駅着

名寄駅 14:42 【JR北海道】宗谷線上り 15:55 旭川駅

1条7丁目 16:03 【旭川電気軌道】亀吉3条1丁目行 16:05 1条2丁目

徒歩・観光 16:10~17:00 買い物「日本醤油工業株式会社 直売店」

1条2丁目 17:04 【旭川電気軌道】共栄バスセンター行 17:08 1条8丁目

徒歩・観光 17:20~19:30 食事「大雪ビール園」

旭川市(泊)

2日目

旭川駅 9:38 【JR北海道】富良野線下り 10:58 富良野駅

徒歩・観光 11:10~12:30 買い物「フラノマルシェ」

富良野駅 12:40 【ふらのバス】旭川駅行 13:04 上富良野駅前

徒歩・観光 13:10~14:00 飲食・カフェ「フラノカフェ」

上富良野駅前 14:04 【ふらのバス】旭川駅前行 14:26 美瑛駅

美瑛駅 15:49 【道北バス】国立大雪青年の家行 16:15 白金温泉

白金温泉(泊)

3日目

白金温泉 10:02 【道北バス】旭川駅前行 10:30 美瑛駅

徒歩・観光 11:00~11:40 食事「白狐」

美瑛駅 11:52 【ふらのバス】新富良野プリンスホテル行 12:03 深山峠

徒歩・観光 12:05~13:30 見学「トリックアート美術館」
13:40~14:00 買い物「思い出のふらの」

深山峠 14:12 【ふらのバス】旭川駅前行 15:20 旭川駅

コースのポイント！

★名寄ピヤシリスキー場は、約1400mの長さを滑れるツリーランエリアが自慢。林の中を一気に滑り、下まで来た時の達成感をぜひお楽しみください。その後は旭川に戻り、創業昭和19年の日本醤油工業株式会社 直売店へ。日本醤油工業の醤油はキッコーニホンのブランドで北海道の皆様にも愛され続けています。特に「キッコーニホン特級醤油」は農林水産大臣賞を4度受賞の自慢の商品。醤油以外にもドレッシングやご飯のお供などつい買いたくなるものが勢揃いしています。夕食は地ビールが自慢の「大雪ビール園」。オリジナルの地ビールに合わせた、ジンギスカンや一品料理をご堪能下さい。明治～大正時代に建てられたレンガ作りの倉庫も一つの魅力となっています。

2日目は富良野方面へ。豊かな地元食材を活かした、地産地消グルメやワイン・チーズなど富良野土産を堪能していただけます。十勝岳連峰の絶景と大自然に囲まれた白金温泉。美白効果の高い、「杖忘れの湯」が自慢で湯上りは肌がしっとりすべすべに、「若返りに湯」とも呼ばれています。

3日目は、美瑛駅すぐのうどん専門店「白狐」へ。素材の旨味をいかした出汁とコシのある麺が自慢。美瑛の自然に合うような、ゆったりと食事を楽しめる空間です。その後は目の錯覚を利用した「参加型アート」、トリックアート美術館へ、グラスエッチング体験などをお楽しみいただけます。SNS映え、面白写真などで思い出作りに！



名寄ピヤシリスキー場のイメージ



日本醤油工業株式会社のイメージ



大雪地ビール館のイメージ



トリックアート美術館のイメージ