

# 路線バスの のんびりした「島時間」を 楽しみましょう！

のんびり島旅をしたいという方にお勧めなのが  
町営の乗り合いバス。  
温泉や病院に通うお年寄りの利用も多く、  
車内には島言葉とやさしい笑顔があふれます。  
思い切って話しかけてみてください。  
きっといい旅の思い出ができますよ。



## ◎坂下・坂上路線◎

- 神湊
- 倉の坂
- 三根駐在所
- 三根郵便局前
- 護神
- 三根出張所
- 尾端
- 藤巻商店前
- 警察署
- NTT前
- 保健所
- 町立病院
- 町役場
- 町営バス
- 裁判所前
- 大脇前
- 大小前
- 歴史民俗資料館
- 馬路
- 大里
- 伊郷名
- 榎立温泉入口
- 向里
- 榎立出張所前
- 富次朗商店
- 三原中前
- 自由ヶ丘
- 長楽寺
- 中之郷出張所前
- 中田商店前
- 土次第
- 堤ヶ沢
- 名古の展望
- 神子尾
- 神子尾下
- 末吉温泉前
- 末吉出張所
- 末吉

**窓口は町営バス営業所  
本数が少ないので  
バスの時間はしっかり確認！**

路線バスには、坂下地域（大賀郷・三根）を周回する循環路線と坂下地域と温泉のある地域（榎立・中之郷・末吉）を結ぶ坂下・坂上路線の2路線があります。1日の運行便数は循環路線が6便、坂下・坂上路線が7便です。上手に利用すれば、島の観光スポットをのんびりと巡ることができます。本数が限られているので徒歩とも組み合わせるなど、時刻表でしっかりとプランを立てて移動することをおすすめします。

町営バス営業所（八丈町企業課運輸係）  
電話 04996-2-1126  
時刻表 <https://www.8bus.jp>

## ◎循環路線◎

- 町営バス
- 町立病院
- 町役場
- スーパーあさぬま
- 金土川
- 八高
- 大中前
- 八重根
- 千鳥
- 寺山
- ビューホテル下
- 老人ホーム
- 八丈島空港
- 富士登山道入口
- 富士中前
- 三根駐在所
- 三根郵便局前



● 神湊～末吉路線  
● 循環路線  
● 循環路線

町営バスのホーム  
ページはこちらから



# ザトウクジラとの出会いも

冬場には、八丈島の近海にザトウクジラが来遊します。  
運が良ければバスの車窓や温泉から、  
大迫力のジャンプや潮吹きが  
見られるかも知れません。



## どのバスが来るかな！

島の特産品や風物のイラストが  
ラッピングされた町営バス。  
「どんなバスが来るのかな」と  
停留所で待つのも楽しみです。



## なかの郷 中之郷

- 1 ふれあいの湯
- 2 裏見ヶ滝温泉
- 3 ブルーポート・スパザ・BOON
- 4 やすらぎの湯
- 5 足湯きらめき

## 島民に一番人気！ 榎立ふれあいの湯

総ヒノキ造りの浴槽と露天風呂を備えた  
榎立のふれあいの湯。市街地の坂下から  
も近いため島民に大人気で、島言葉も飛  
び交っています。



1 榎立向里温泉「ふれあいの湯」  
大人300円 小100円 月曜定休 榎立温泉入口  
営業時間 午前10時～午後10時



**要チェック！**

**八丈島  
仕様のバス停**  
背が低いのは台風の強  
風対策。倒れても被害  
がないための工夫です。  
ちょっと時刻表が見にく  
いかも知れませんが…。



**昔ながらの  
懐かしい 丸ポスト**  
玉石垣の里「大里」では、  
いったん角型になったポスト  
が地域住民の要望で丸  
型に戻されました。大人気  
の撮影スポットです。



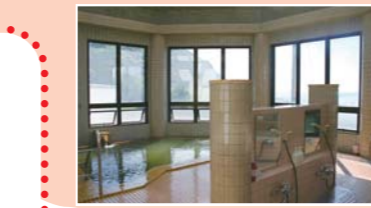
2 裏見ヶ滝温泉  
無料 ※水着着用  
営業時間 午前9時～午後9時



4 中之郷温泉「やすらぎの湯」  
大人300円 小100円 木曜定休  
営業時間 午前10時～午後9時



4 中之郷温泉「やすらぎの湯」  
大人300円 小100円 木曜定休  
営業時間 午前10時～午後9時



3 ブルーポート・スパザ・BOON  
大人500円 小200円 水曜定休  
営業時間 午前10時～午後9時

# ゆったり島湯めぐり

## 四湯ひしめく 中之郷温泉郷

温泉をはしごするなら中之郷地区。  
裏見ヶ滝温泉(無料)は水着着用の混浴  
露天風呂。秘湯感もたっぶり。  
湯治に通う人が多いやすらぎの湯は、  
浴槽からの展望も自慢。  
藍ヶ江の海を見下ろす足湯きらめき  
(無料)は、冬場のホエールウォッチン  
グスポットとして親しまれています。



## 絶景露天風呂 末吉みはらしの湯

6 末吉温泉「みはらしの湯」  
大人500円 小200円 火曜定休 末吉温泉前  
営業時間 午前10時30分  
～午後9時30分

大平原を見渡せる絶景露天風呂のみはらし  
の湯は、島の東南端の末吉にあります。毎年  
元旦には初日の出を観る人でにぎわいます。  
島の温泉の元祖・洞輪沢温泉(無料)はサー  
ファーに人気です。



7 洞輪沢温泉  
無料 月曜定休  
営業時間 午前9時  
～午後9時

## スマホで買えて、 利用もカンタン！



詳しくはこちら



## 2日間バス・温泉 フリーパス！

## バスバ BU・S・PAで 温泉散歩！

1,000円

路線バス、町営温泉施設を  
何回でもご利用いただける超お得なチケットです。  
ご購入日から2日間有効で1,000円(子ども500円)。  
町営バス営業所や車内、モバイルでも購入できます。



# 八丈島観光地図



**注意!** 海岸線で地震の大きな揺れを感じたら、すぐに避難してください。

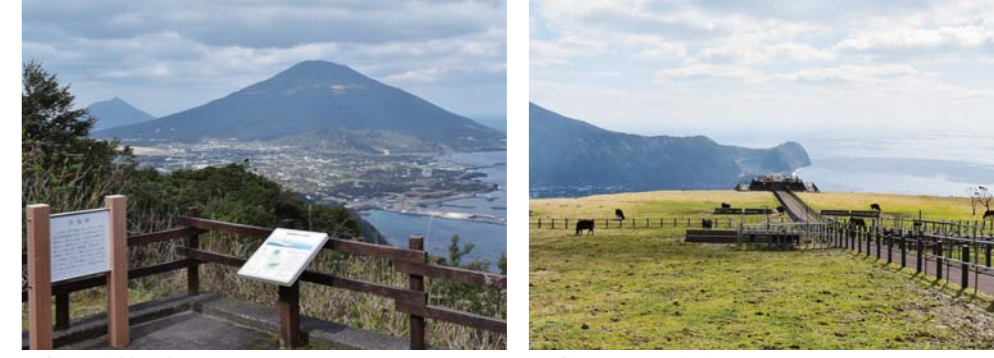
**防災情報**

**登山届け** 八丈富士・三原山への登山前には登山届けを提出しましょう!!

### 八丈島自然体験の拠点施設!

**① 八丈ビジターセンター**  
 開館 午前9時～午後4時45分  
 入場無料 年中無休

22%の広大な都立八丈植物園の中にある八丈ビジターセンターは島の自然観察の拠点施設。年間を通してさまざまな自然観察プログラムも行われています。



## 観光スポット一覧

- 三根 みつね**
  - ① 登龍岬展望
  - ② 和泉親水公園
  - ③ ホタル水路
  - ④ 富士グラウンド
  - ⑤ 八丈民芸やました(黄八丈)
  - ⑥ 底土港(船客待合所)
  - ⑦ 長友ロード(記念碑)
- 大賀郷 おおかこう**
  - ① 大越鼻灯台
  - ② アロエ園
  - ③ 南原スポーツ公園
  - ④ 南原千畳岩海岸
  - ⑤ 宇喜多秀家公と豪姫の像
  - ⑥ 大湯浦園地
  - ⑦ 八重根港(船客待合所)
  - ⑧ ふれあい牧場
  - ⑨ 八形山フリージア畑
  - ⑩ 八丈島空港
  - ⑪ 八丈植物園
  - ⑫ 八丈ビジターセンター
  - ⑬ 大賀郷園地
  - ⑭ 島酒の碑
  - ⑮ 宇喜多秀家公の墓
  - ⑯ 八丈島歴史民俗資料館(八丈支庁展示ホール)
  - ⑰ プラザ公園
  - ⑱ 優婆塞宝明神社
  - ⑲ 陣屋跡(大里玉石垣)
  - ⑳ ふるさと村
  - ㉑ 大坂トンネルの展望
- 中之郷 なかのこう**
  - ① 黄八丈めけ工房
  - ② 裏見ヶ滝
  - ③ 藍ヶ江港
  - ④ えこ・あぐりまーと
- 末吉 すえよし**
  - ① 名古の展望
  - ② 八丈島灯台
  - ③ 洞輪沢港
  - ④ ポットホール
- 桮立 かしたて**
  - ① 六日ヶ原砂丘(黒砂)
  - ② 服部屋敷跡
  - ③ 本場黄八丈会館
  - ④ 唐滝
  - ⑤ 硫黄沼
- 八丈八景**
  - ① 前崎晴嵐
  - ② 大里晩鐘
  - ③ 尾端夜雨
  - ④ 神湊掃帆
  - ⑤ 名古秋月
  - ⑥ 藍ヶ江落雁
  - ⑦ 大坂夕照
  - ⑧ 西山暮雪

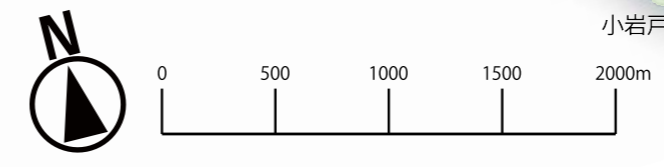
- 撮影ポイント**
- Wi-Fiスポット**
- 距離標**
- 郵便局**
- 携帯電話圏外**  
機種(キャリア)によっては他の場所でも繋がりにくい場合があります

### 都道の距離標

都道の500mごとに設置されている距離標。移動中の現在地を知る手がかりになります。

### 都道には通称名

都道には島を一周する「八丈一周道路」、2つの港と空港を結ぶ「八丈空港道路」、市街地を通る「八丈中央道路」の通称名があります。



総合観光案内  
 一般社団法人 八丈島観光協会  
 tel 04996-2-1377  
 https://www.hachijo.gr.jp